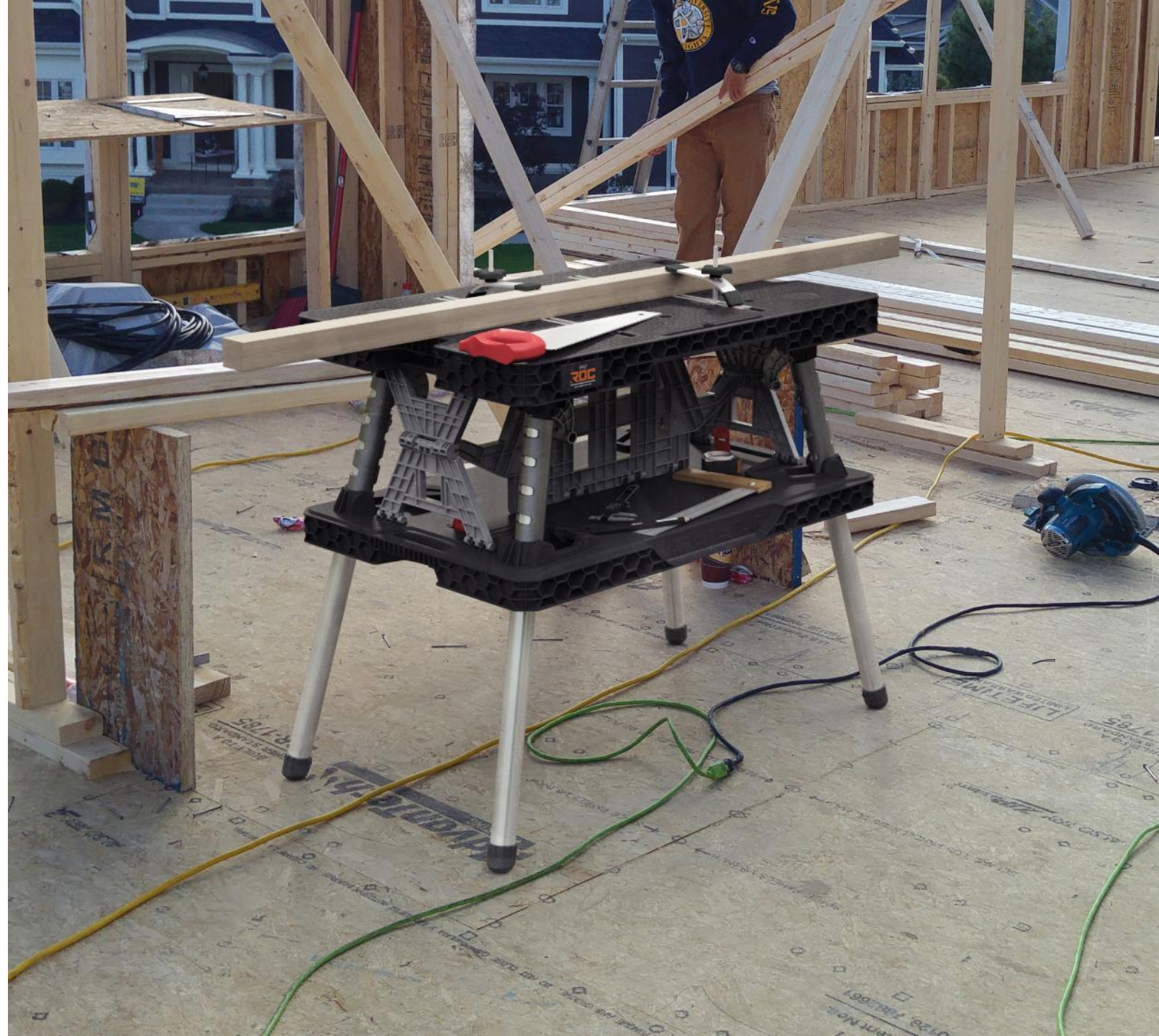


FOLDING WORK TABLE 2.0

OPIS

Po 20 latach sukcesów i milionach sprzedanych egzemplarzy na całym świecie z dumą prezentujemy kolejną generację składanego stołu roboczego Folding Work Table 2.0, który przenosi sprawdzoną konstrukcję na wyższy poziom funkcjonalności. Stół wyróżnia się systemem błyskawicznego rozkładania, dzięki któremu zaledwie dwie czynności wystarczą, aby był gotowy do pracy. Kolejną unikalną cechą są dwie powierzchnie robocze: szeroki i solidny górny blat przystosowany do pracy z zaciskami lub imadłami oraz dolny blat pomocniczy umożliwiający wygodne odkładanie sprzętu podczas realizacji zadań. Konstrukcja stołu pozwala na bezpieczne udźwignięcie obciążenia do 453 kilogramów. Produkt jest wytrzymały i stabilny, a jednocześnie łatwy do transportu niezależnie od miejsca wykonywania pracy. W dolnym blacie znajduje się wbudowany organizer przeznaczony do przechowywania drobnych akcesoriów. W zestawie dostępne są również zaciski mocujące.



STÓŁ WARSZTATOWY SKŁADANY FOLDING WORK TABLE 2.0

DANE LOGISTYCZNE

KODY

SAP	Keter code	EAN	DUN
271269	17213869	7290112646095	-

PAKOWANIE I PALETYZACJA

Szt/Opak	Szt/Pal	Rodzaj opak	Warst/Pal	Opak/Warst
1	40	owijka kartonowa	20	2

WYMIARY I WAGI

	Długość [cm]	Szerokość [cm]	Wysokość [cm]	Waga netto [kg]	Waga brutto [kg]
Produkt	85,00	56,50	11,20	10,20	10,74
Opakowanie	85,50	56,50	11,50	10,20	10,74
Paleta	120,00	85,00	245,00	408,00	454,60

DODATKOWE INFORMACJE

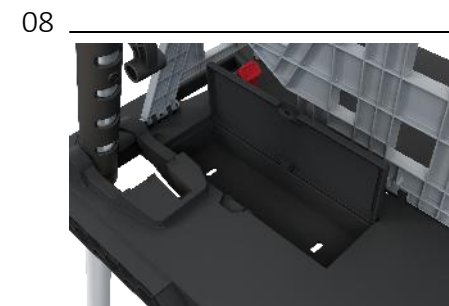
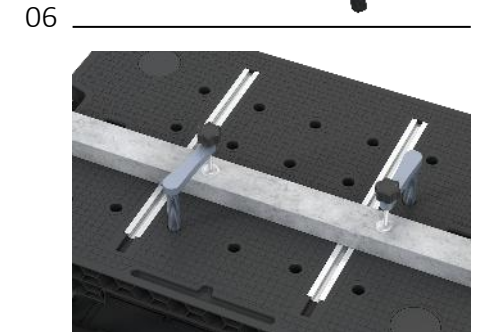
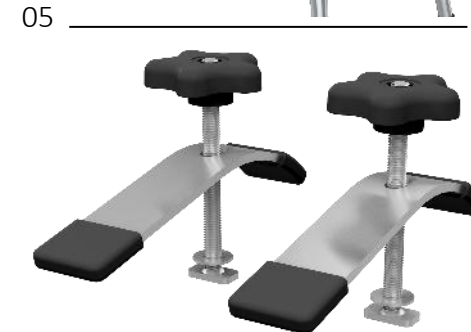
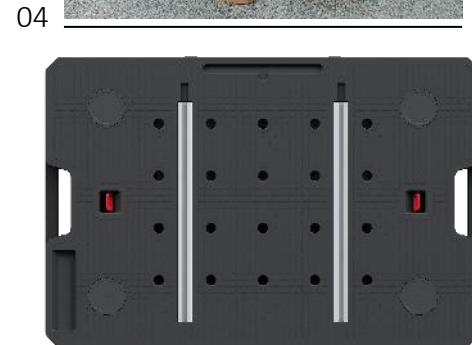
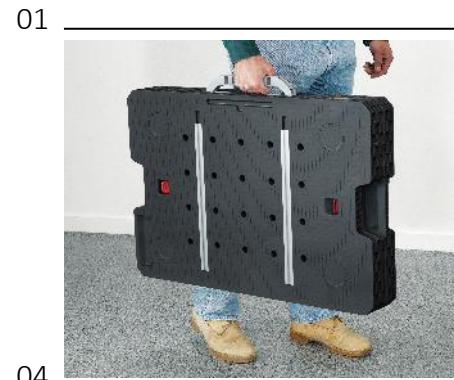
Pojemność [L]	Nośność [Kg]	Okres gwarancji
-	453,00	5 lat



STÓŁ WARSZTATOWY SKŁADANY FOLDING WORK TABLE 2.0

CECHY PRODUKTOWE

1. Lekki i z wygodnym uchwytem ułatwiającym przenoszenie.
2. Unikalny systemem szybkiego rozstawiania, pomaga niemal natychmiast stworzyć profesjonalne miejsce pracy.
3. Solidne, metalowe nogi zapewniają stabilność konstrukcji.
4. Szeroka powierzchnia robocza 85x56 cm.
5. Zawiera 2 zaciski mocujące, które utrzymują materiały na miejscu.
6. Otwory imakowe zwiększające ergonomię i wszechstronność zastosowań stolarskich (brak imaków w zestawie).
7. Dolna półka.
8. Zintegrowany schowek na zaciski i inne drobne akcesoria.
9. Składana konstrukcja, aby zaoszczędzić miejsce przy przechowywaniu.



STÓŁ WARSZTATOWY SKŁADANY FOLDING WORK TABLE 2.0

ULEPSZONE CECHY PRODUKTOWE



1. Wyższa powierzchnia robocza o +3,2 cm.



4. Ulepszone metalowe szyny T i dodatkowe otwory imakowe.



2. Szersza powierzchnia robocza o +4%.



5. Ulepszony wbudowany schowek na akcesoria z klapką.



3. Waga produktu zmniejszona o -2 kg.



6. Ulepszone nóżki antypoślizgowe.

DZIĘKUJĘ!